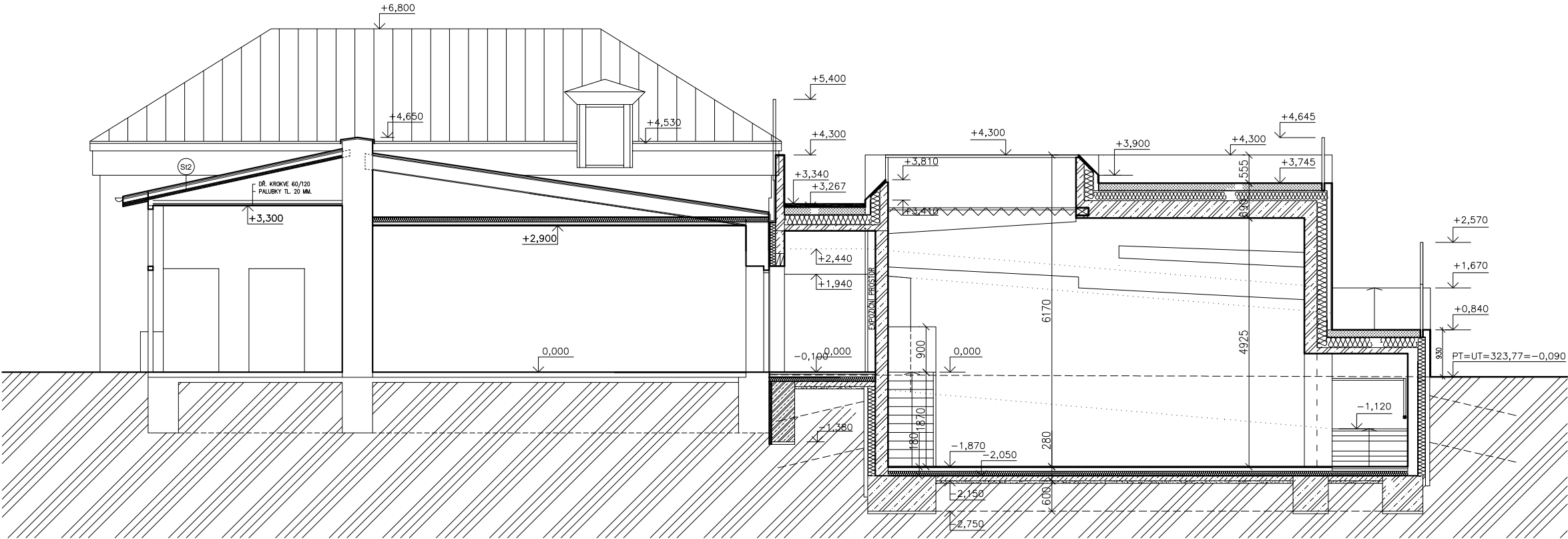
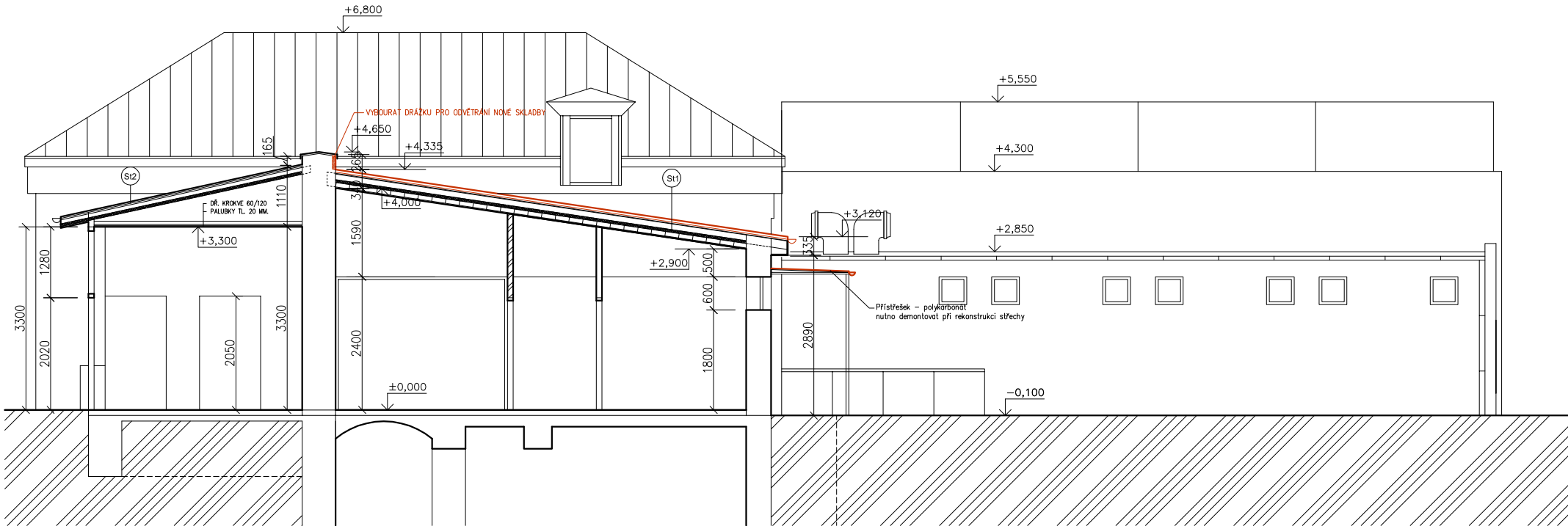


ŘEZ A-A



ŘEZ B-B



STÁVAJÍCÍ 0,000 = 323,860 m n. m. Bpv


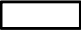

STÁVAJÍCÍ SKLADBA - St1

- KRYTINA - MĚDĚNÝ PLECH FALCOVANÝ
- LEPENKA A500 H
- BEDNĚNÍ TL. 24 MM
- OCELOVÉ NOSNÍKY I 260, DL. 8500 MM.
- ROTAFLEX TL 80 MM
- HURDIS S PATKAMI
- OMÍTKA ŠTUKOVÁ

STÁVAJÍCÍ SKLADBA - St2

- KRYTINA - MĚDĚNÝ PLECH FALCOVANÝ
- LEPENKA A500 H
- BEDNĚNÍ TL. 24 MM
- ROTAFLEX TL 80 MM
- DŘ. KROKVE 60/120
- DRÁTĚNÉ PLETIVO

LEGENDA HMOT

-  BOURANÉ ZDIVO A KONSTRUKCE
-  STÁVAJÍCÍ ZDIVO Z CPP
-  BOURANÉ ZDIVO Z CPP A KONSTRUKCE

POZNÁMKA

- V ŘEŠENÉ ČÁSTI BUDE ODSTRANĚNA STÁVAJÍCÍ STŘEŠNÍ PLECHOVÁ KRYTINA VČETNĚ HYDROIZOLACE
- BUDE PROVEDENA KONTROLA BEDNĚNÍ Z PRKEN TL. 24 MM, NEVÝHOVUJÍ PRKNA BUDOU NAHRAZENA NOVÝM BEDNĚNÍM
- STÁVAJÍCÍ KRUHOVÝ ŽLAB BUDE DEMONTOVÁN
- PŘÍSTŘEŠEK NA FASÁDĚ VE DVOŘE NUTNO OCHRANIT PŘI REKONSTRUKCI - ROZEBRAT A USCHOVAT KRYTINU Z POLYKARBONÁTU NÁSLEDNĚ ZPĚTNĚ POUŽIT

A90

ATELIER 90 s.r.o.

10/2014

REALIZAČNÍ PROJEKT

HLAVNÍ INŽENÝR PROJEKTU: ING. ARCH. LADISLAV VLACHYNSKÝ

SPOLUPRÁCE

ZODPOVĚDNÝ PROJEKTANT:

STAVEBNÍ ČÁST: ING. PETR UHMANN

KLIENT : MUZEUM BRNĚNSKA

OBJEKT, SOUBOR

PROFESE

STAVBA

PAMÁTNÍK MOHYLA MÍRU
ODSTRANĚNÍ HAVARIJNÍHO STAVU ČÁSTI MUZEA

E.1

OBSAH VÝKRESU

ŘEZ A-A, ŘEZ B-B
STÁVAJÍCÍ STAV A BOURACÍ PRÁCE

MĚŘÍTKO

1:100

ČÍSLO VÝKRESU

4